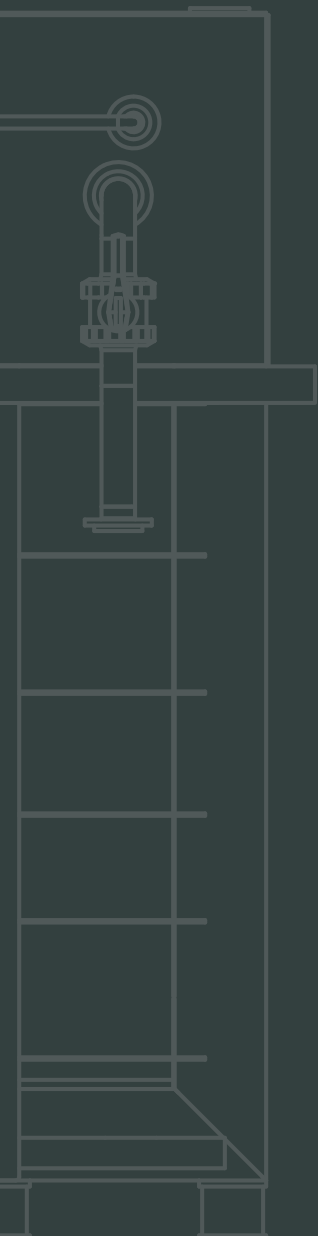




**Weber
Kunststofftechnik**





Standort Minden, Deutschland



Standort Goleniow, Polen



WILLKOMMEN IN UNSERER WELT DES KUNSTSTOFFS

Wir bieten Ihnen ein breites Portfolio an Behältern aus Verbundwerkstoffen, Plattenmaterial und Wickelrohr. Von Rund- und Rechteckbehältern, über Sicherheitspaletten und Auffangwannen für die Gefahrstofflagerung bis hin zu Silos – alles individuell für Ihre speziellen Anforderungen entwickelt und produziert. Auch Abluftreinigungsanlagen, Abfüllstationen und Dosieranlagen fertigen wir für Sie verlässlich und in konstant hoher Qualität.

Tradition, Erfahrung und Know-how wird bei uns groß geschrieben: Bereits wenige Jahre nach unserer Unternehmensgründung am 1. Oktober 1967 durch Gerhard Weber haben wir die heutige Spezialisierung auf die Verarbeitung von thermoplastischen Materialien eingeleitet.

Aber damit nicht genug: Wir beobachten stetig die Entwicklung des Marktes und die daraus resultierenden Anforderungen unserer Kunden. Stillstand bedeutet für uns Rückschritt – daher ist es für uns essenziell über den Tellerrand hinauszublicken und neue Material und Anwendungsbereiche zu testen, zu optimieren und Lösungen für neue und innovative Anwendungsbereiche zu entwickeln.

Kontinuität hat dabei für uns aber einen nicht weniger großen Stellenwert: So steht der Name Weber bereits in der dritten Generation für ein zuverlässiges Unternehmen, das behutsam wächst, mit Leidenschaft neue Wege geht, aber immer gut verwurzelt ist. Noch heute haben wir unseren Firmensitz in Minden. Hier sind wir zuhause. Von hier liefern wir unsere Produkte in die ganze Welt.

Wir laden Sie ein zu einer Reise in die Welt des Kunststoffs. Wir zeigen Ihnen, warum es sich auch für Sie lohnt, Ihren Schritt in die Zukunft gemeinsam mit uns zu gehen.

WIR SIND GRÜN, WIR DENKEN GRÜN!

Die Erde braucht uns nicht, aber wir brauchen die Erde!

Vielleicht war es damals Zufall, dass unser Unternehmensgründer die Farbe Grün als Unternehmensfarbe gewählt hat. Doch heute erinnert es uns täglich daran, dass wir umweltbewusst und ressourcenschonend arbeiten müssen – und wollen! Eine nachhaltige Kreislaufwirtschaft ist daher für uns selbstverständlich.

Das tun wir bereits:



Recycling

Wir mahlen selbst einen Teil unserer sortenreinen Umlaufware und nutzen diese, wo es möglich ist, für die Herstellung von neuen Produkten.



Umweltfreundliche Energiequellen

Es ist höchste Zeit für die Energiewende: Wir nutzen Öko-Strom und schonen dadurch die Umwelt.



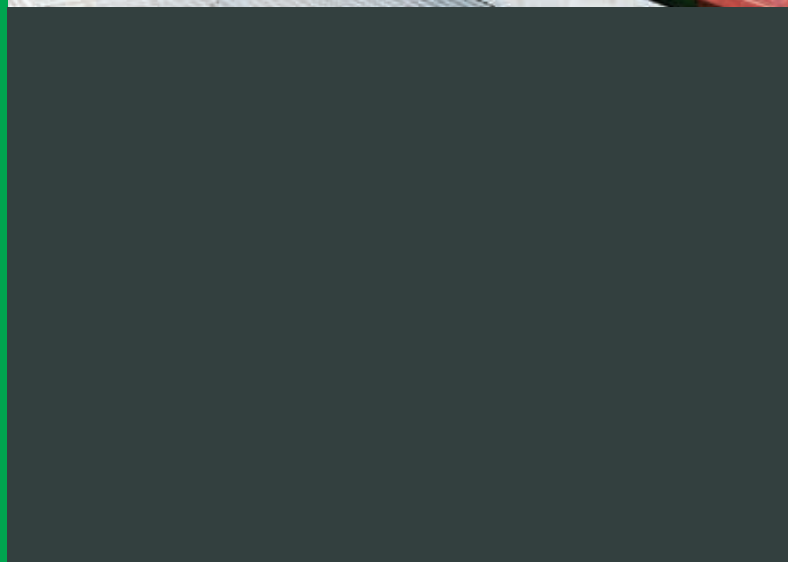
E-Mobility

Wir vermeiden nach Möglichkeit fossile Brennstoffe und setzen daher auf E-Fahrzeuge.

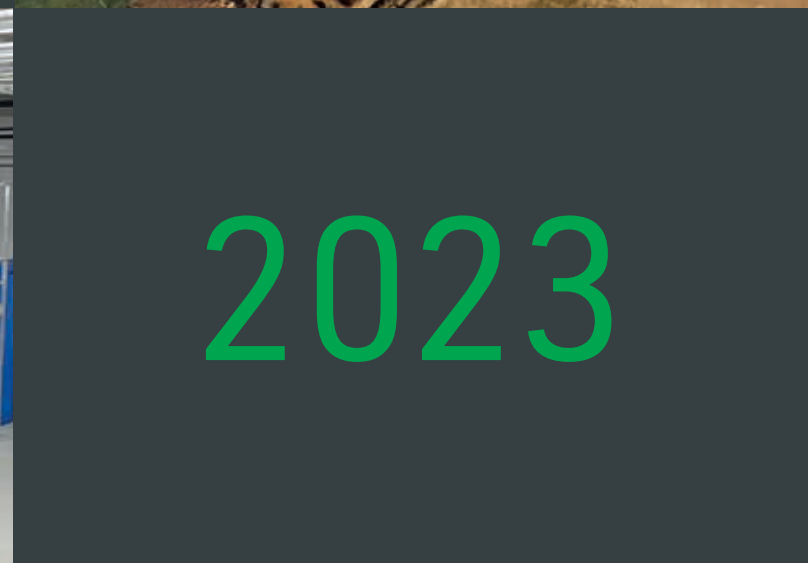


Weniger Geschäftsreisen

Digitale Technik macht es möglich! Wir pflegen einen regelmäßigen und intensiven Austausch mit Kunden und Lieferanten, ohne immer direkt persönlich vor Ort zu sein. Telefon- und Videokonferenzen ersetzen bei uns inzwischen einen Großteil unserer Geschäftsreisen ins In- und Ausland.



1967



2023



WENN AUS GUTEN IDEEN ERFOLG WIRD

Auch wir haben klein angefangen: 1967 als Handwerksbetrieb gegründet, haben wir uns in den letzten Jahrzehnten zu einem weltweit agierenden Unternehmen entwickelt. Auch heute ist die Kunststofftechnik Weber GmbH nach wie vor inhabergeführt.

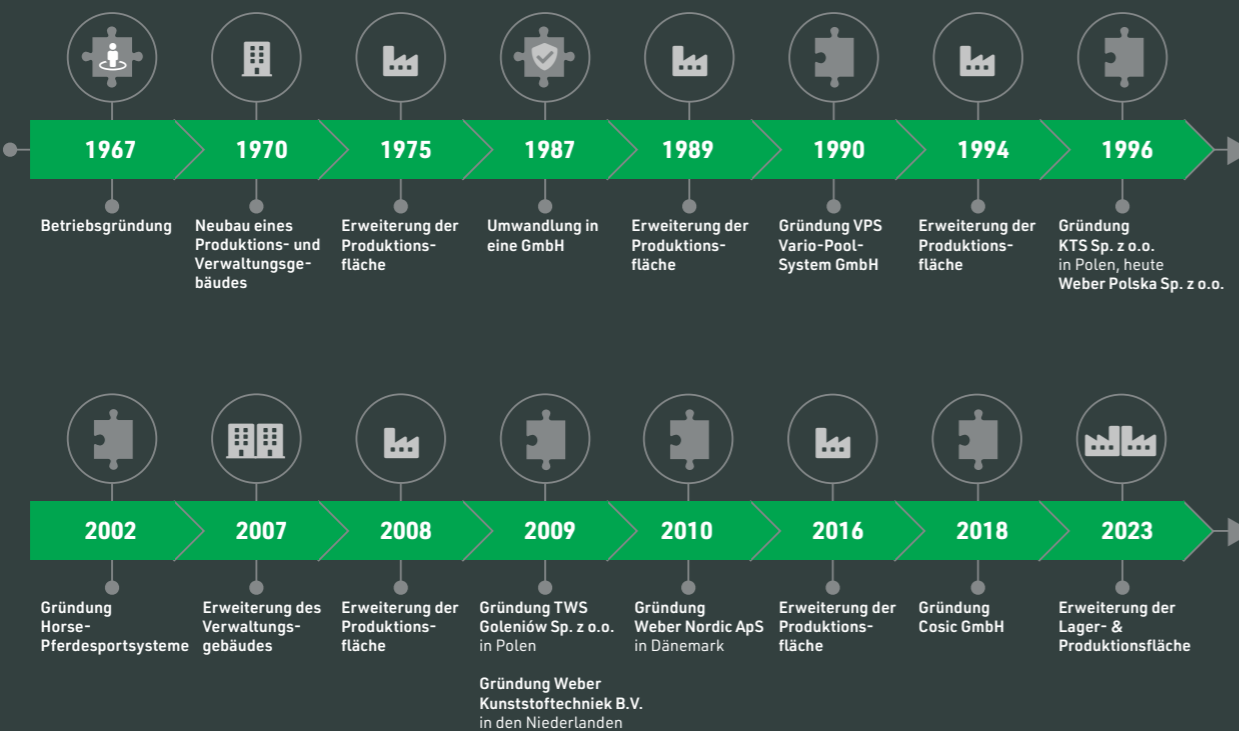
Begonnen hat alles mit der Verarbeitung von Kunststoffmaterialien und der Herstellung von Kunststoffbehältern in Verbundbauweise sowie der Durchführung von Beschichtungen aus GFK. Wenige Jahre nach unserer Gründung haben wir die Produktpalette durch die Verarbeitung von Thermoplastmaterialien erweitert. In diesem Bereich haben wir uns zu einem echten Spezialisten entwickelt.

Wir stehen für gesundes und sinnvolles Wachstum. Ein klarer Fokus auf Innovation, Qualität und Wirtschaftlichkeit ist für uns die Grundlage.

Mehr als 55 Jahre nach der Unternehmensgründung zählen wir heute zu den globalen Marktführern im Bereich der Kunststoffverarbeitung.

Die Kunststofftechnik Weber GmbH bildet die Muttergesellschaft der heutigen Weber-Gruppe, der insgesamt 7 Unternehmen und mehrere Produktlinien angehören.

An unserem Standort in Minden verfügen wir heute über mehr als 10.000 m² Produktionsfläche – weitere 11.000 m² stehen uns an unserem Produktionsstandort in Polen, Goleniów zur Verfügung. An allen Standorten fertigen wir Ihre Produkte mithilfe modernster Produktionsanlagen.



GRUSSWORT DER GESCHÄFTSLEITUNG



Ich freue mich, dass Sie sich die Zeit nehmen, uns in dieser Broschüre besser kennenzulernen. Wir möchten Ihnen zeigen, wie wir erfolgreiche Strategien und über Jahrzehnte aufgebautes Know-how nutzen und mit neuen Lösungsansätzen kombinieren.

Seit unserer Unternehmensgründung sind wir mit den Anforderungen des Marktes mitgewachsen und dadurch auch heute in der Lage, unseren Kunden weltweit bedarfsgerechte und anwenderspezifische Komplettlösungen anzubieten.

Der Kern unseres Erfolgs ist bei uns immer der Mensch. Unsere Mitarbeiter sind die Basis. Gemeinsam arbeiten wir täglich daran, Lösungen zu entwickeln, die Sie für Ihre Produkte brauchen – auch in Zukunft!

Ich lade Sie ein, Teil dieser Zukunft zu werden und gemeinsam mit uns unsere Geschichte weiterzuschreiben.

Jürgen Weber - Geschäftsführender Gesellschafter -



Sie können sich auf uns verlassen: Als inhabergeführtes globales Familienunternehmen sind wir unabhängig, eigenständig und bodenständig.

Kurze Entscheidungswege und flache Hierarchien sind tief in unserer Unternehmens-DNA verwurzelt. Sie sind die Basis für flexibles Agieren am Markt – davon profitieren Kunden wie Lieferanten. Die Beziehungen zu unseren Marktpartnern gestalten wir kontinuierlich, ehrlich und nachhaltig.

Auch räumlich sind wir immer dicht dran an unseren Kunden: Ein flächendeckendes, eigenes Vertriebsnetz innerhalb Deutschlands und weltweite Kooperationspartner und Beteiligungen an Partnerunternehmen im Ausland ermöglichen es uns, Ihnen überall auf der Welt zuverlässig maßgeschneiderte Lösungen zu liefern.

Der Name Weber steht für kurze Wege, eine schnelle Bearbeitung Ihrer Anliegen und eine kompetente Beratung – häufig sogar in der jeweiligen Landessprache.

**Sie haben eine besondere Anforderung?
Wir finden eine Lösung!**



Puzzeln Sie? Dann wissen Sie, dass jedes Puzzleteil in Bezug auf Form und Motiv einzigartig ist. Und Sie wissen auch, dass es für jedes Puzzleteil nur eine passende Stelle gibt. Liegen alle Teile an der richtigen Position, ergibt sich aus allen Teilen ein beeindruckendes Gesamtbild.

Dieser Puzzle-Vergleich „passt“ für die Weber-Gruppe. Denn wie bei einem Puzzle, bilden unsere verschiedenen Unternehmen & Produktlinien ein großes und leistungsfähiges Ganzes. In unserer Gruppe gibt es viele Geschäftsfelder und viele Richtungen, doch gemeinsam haben wir ein Ziel: Erfolgreich sein!

So einzigartig wie ein Puzzle ist auch unser Team. Über 500 Mitarbeiter bringen ihre individuellen Fähigkeiten ein, um Ihnen an jeder Schnittstelle immer bestmöglichen Service und optimale Lösungen zu garantieren. Unsere Aufgabe ist es, dafür zu sorgen, dass kein Puzzleteil verloren geht, denn jedes hat den gleichen Anteil am großen Ganzen.

Wir wissen, welches Bild wir erreichen wollen, sind und bleiben fokussiert und kennen unser Ziel: Synergien unternehmensübergreifend nutzen und gemeinsam die Entwicklung unserer Produkte und Leistungen für unsere Kunden vorantreiben.

TRADITION TRIFFT INNOVATION

Jede Unternehmensgeschichte ist geprägt durch eine Fülle von unternehmerischen Entscheidungen. Zum richtigen Zeitpunkt den richtigen Schritt wagen: Das erfordert Entschlusskraft und ein Gespür für sich wandelnde Anforderungen des Marktes. Mit den Jahren kommt ein weiterer wichtiger Faktor hinzu: Erfahrung!

Wir sind mit diesen Anforderungen gewachsen. Mit unserem Mut für den nächsten Schritt und einem Wachstum mit Augenmaß konnten wir in den letzten Jahrzehnten viele namhafte Unternehmen aller Industriebranchen als Kunden gewinnen.

Unsere Erfahrung lehrt uns aber noch etwas anderes: Alles ist im Fluss, entwickelt sich weiter. Neue Ideen und Trends wollen beobachtet und bewertet werden. Wir bündeln die Innovationskraft aus allen Unternehmen der Weber-Gruppe, um Ihnen auch in Zukunft immer genau das anbieten zu können, was Sie tatsächlich brauchen.

GEHEN SIE GEMEINSAM MIT UNS NEUE WEGE!

Bei jedem Projekt, das Sie uns anvertrauen, gehen wir bewusst einen Schritt weiter: Wir übernehmen Ihr Projekt nicht einfach nur, wir übernehmen auch die Verantwortung dafür! Deshalb legen wir zu Beginn großen Wert darauf, gemeinsam mit Ihnen die Grundlagen und das richtige Konzept für Ihr Anliegen zu erarbeiten. Zu einer optimalen Lösung gehören für uns immer eine bedienungsfreundliche Handhabung der Gesamtanlage und nicht zuletzt ein Höchstmaß an Wirtschaftlichkeit.

Wir bieten unseren Kunden einen effizienten Projektlauf in allen Phasen:

- ✓ verantwortungsvolle Projektplanung und -entwicklung
- ✓ zuverlässige Projektabwicklung und -steuerung
- ✓ sorgfältige Konstruktion
- ✓ enge Begleitung bei der Inbetriebnahme der Anlage
- ✓ lückenlose und nachvollziehbare Dokumentation

Unsere Engineeringabteilung – Basis für alle Lösungen

Über dreißig Projektengineure arbeiten täglich daran Kundenaufträge fachgerecht umzusetzen. Im Bereich der thermoplastischen Werkstoffe arbeiten wir auf Grundlage der DVS-Richtlinie, denn diese definiert die detailliertesten Auslegungskriterien für die Herstellung von Thermoplastbehältern.

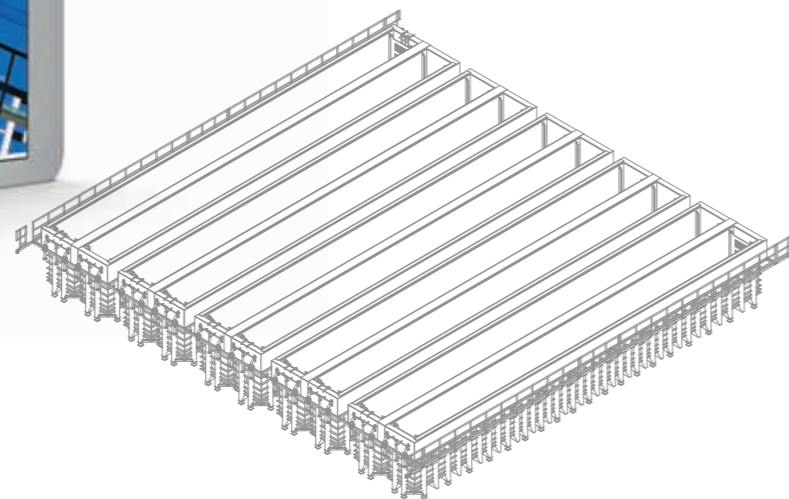
Veränderungen der DVS-Richtlinie erfahren wir aus erster Hand, denn wir sind nicht nur Nutzer, sondern auch aktives Mitglied im Ausschuss der DVS 2205 und arbeiten somit an Weiterentwicklungen aktiv mit.



Präzises Engineering und sorgfältige Planung sind essenziell für das Gelingen eines Projekts: Beim Engineering decken wir das komplette Spektrum der erforderlichen Ingenieurdienstleistungen ab. Dabei bieten wir unseren Kunden Komplettservice aus einer Hand und begleiten Sie über die ganze Projektlaufzeit von der Planung bis hin zur Installation der Gesamtanlage.

Bei jedem Projekt haben Sicherheit und Qualität höchste Priorität. Diesem Anspruch stellen sich alle Mitarbeiter mit großer Verantwortung. Sie setzen unser Qualitätsdenken konsequent um. Die langjährige Bindung der Mitarbeiter an unser Unternehmen steht sinnbildlich für eine starke Identifikation mit den Unternehmenszielen und schafft einen echten Benefit für unsere Kunden. Sie profitieren von konstanten Ansprechpartnern und motivierten Spezialisten, die auf viel in der Praxis erworbenes Know-how zurückgreifen können.

In unserer Engineeringabteilung erarbeiten mehr als 30 Projektingenieure für jeden spezifischen Anwendungsfall effiziente und innovative Lösungen. Auch hier sind uns eine vorausschauende Planung, persönliche Beratung und umfassendes Projektmanagement besonders wichtig.



Planung

Das Projekt beginnt: Unter Berücksichtigung der kundenspezifischen Gegebenheiten und Einsatzparameter erarbeiten unsere Projekt Ingenieure und Techniker individuelle Lösungen für Behälter, Anlagen und Sonderkonstruktionen.

Projektentwicklung und -steuerung

Eine feinmaschige Projektsteuerung gewährleistet in enger Zusammenarbeit mit dem Kunden und durch die Koordination der beteiligten Abteilungen, Gewerke und Institutionen eine fach- und termingerechte Auftragsabwicklung.

Engineering

Bei der konstruktiven Detailbearbeitung setzen wir die Projektanforderungen unter Berücksichtigung der aktuellen technischen Regeln, Sicherheitsstandards und gesetzlichen Auflagen konsequent um.

Produktion

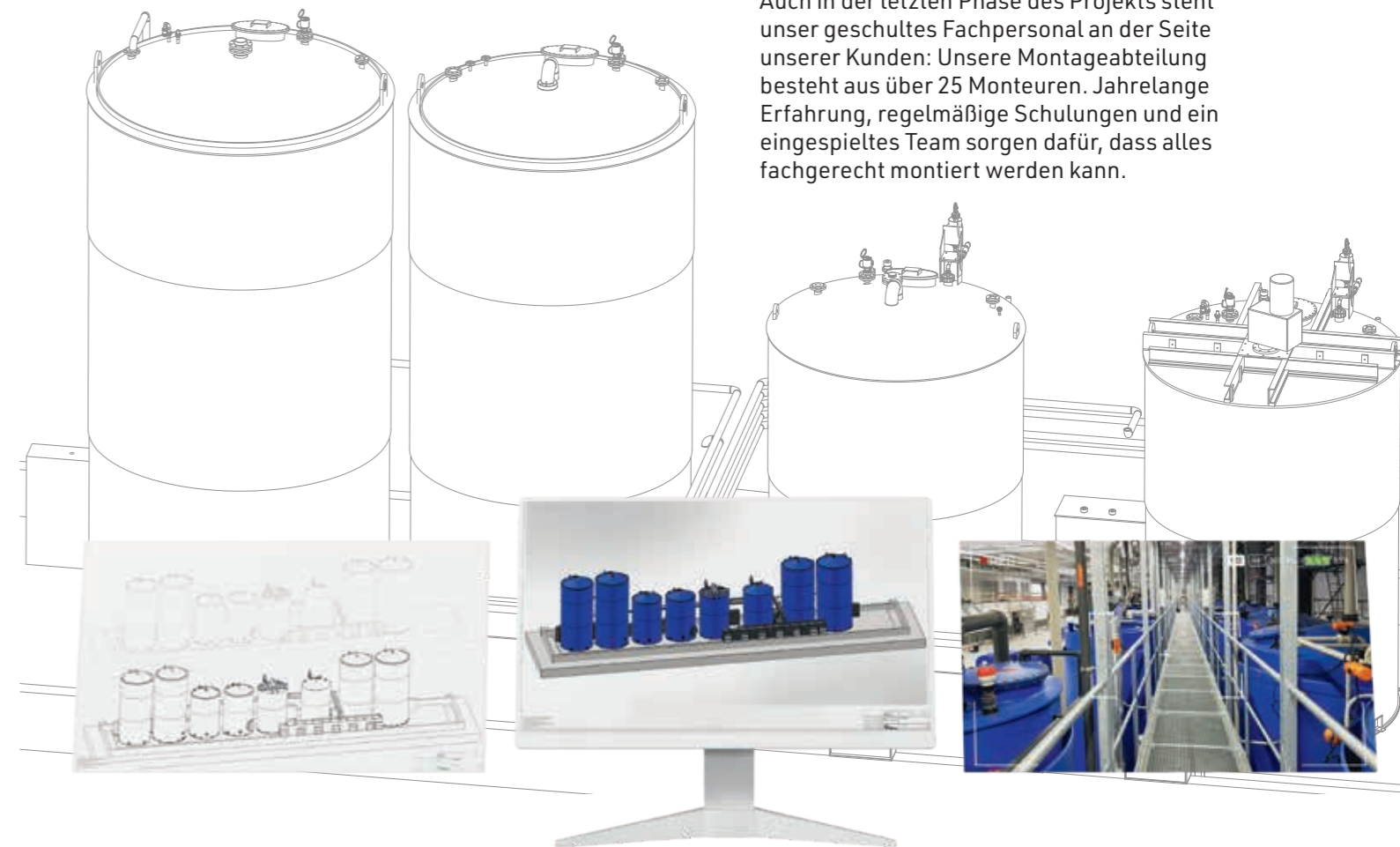
Ein neues Produkt entsteht: Gemäß der Zeichnungen die unsere Engineeringabteilung angefertigt hat werden unsere Produkte hergestellt. Auch wenn einige Prozesse in unserer Produktion durch Maschinen ausgeführt werden, steckt in jedem Produkt, welches unseren Hof verlässt, jede Menge Handarbeit. Jedes Produkt ist individuell – ein Einzelstück.

Logistik

Großer Behälter – enge Straßen und schwierige Zufahrt zur Baustelle? Kein Problem für unsere Logistik! Wir verfügen über eine eigene LKW-Flotte und speziell für unsere Produkte geschulte Fahrer. Von der Planung über die Verladung bis hin zur Auslieferung kümmert sich unser Team darum, dass alle Produkte an ihrem Zielort ankommen.

Inbetriebnahme

Auch in der letzten Phase des Projekts steht unser geschultes Fachpersonal an der Seite unserer Kunden: Unsere Montageabteilung besteht aus über 25 Monteuren. Jahrelange Erfahrung, regelmäßige Schulungen und ein eingespieltes Team sorgen dafür, dass alles fachgerecht montiert werden kann.



Qualität, Know-how und ein besonderes Gespür für die Anforderungen des Marktes sind Kern unserer Philosophie, an der wir uns gern in der täglichen Praxis messen lassen. Viele unserer Produkte besitzen Zulassungen und Zertifikate, die von anerkannten Instituten verliehen wurden. In regelmäßigen Abständen lassen wir die von uns hergestellten Produkte und erbrachten Leistungen überprüfen, um eine gleichbleibend hohe Qualität sicherzustellen.

In der täglichen Zusammenarbeit mit Kunden und Lieferanten stehen Kompetenz und Vertrauen an höchster Stelle. Dieses Vertrauen erarbeiten wir uns auch durch eine kontinuierliche Qualitätssicherung. So lässt sich beispielsweise die Herkunft unserer Produkte und der darin enthaltenen Bauteile über ein transparentes Beschaffungssystem jederzeit nachvollziehen.

Alle von uns eingesetzten Materialien erfüllen höchste Beständigkeitsanforderungen. Wir kaufen nur von namhaften Lieferanten, die einen gleichgroßen Anspruch an Qualität haben wie wir. Mit ihnen entwickeln wir in enger Kooperation unsere Produkte kontinuierlich weiter. Gemeinsam stellen wir sicher, dass alle Produkte, die unser Haus verlassen, für die zu erwartenden statischen, mechanischen und chemischen Belastungen optimal ausgelegt sind.

Wir sind ISO-zertifiziert!



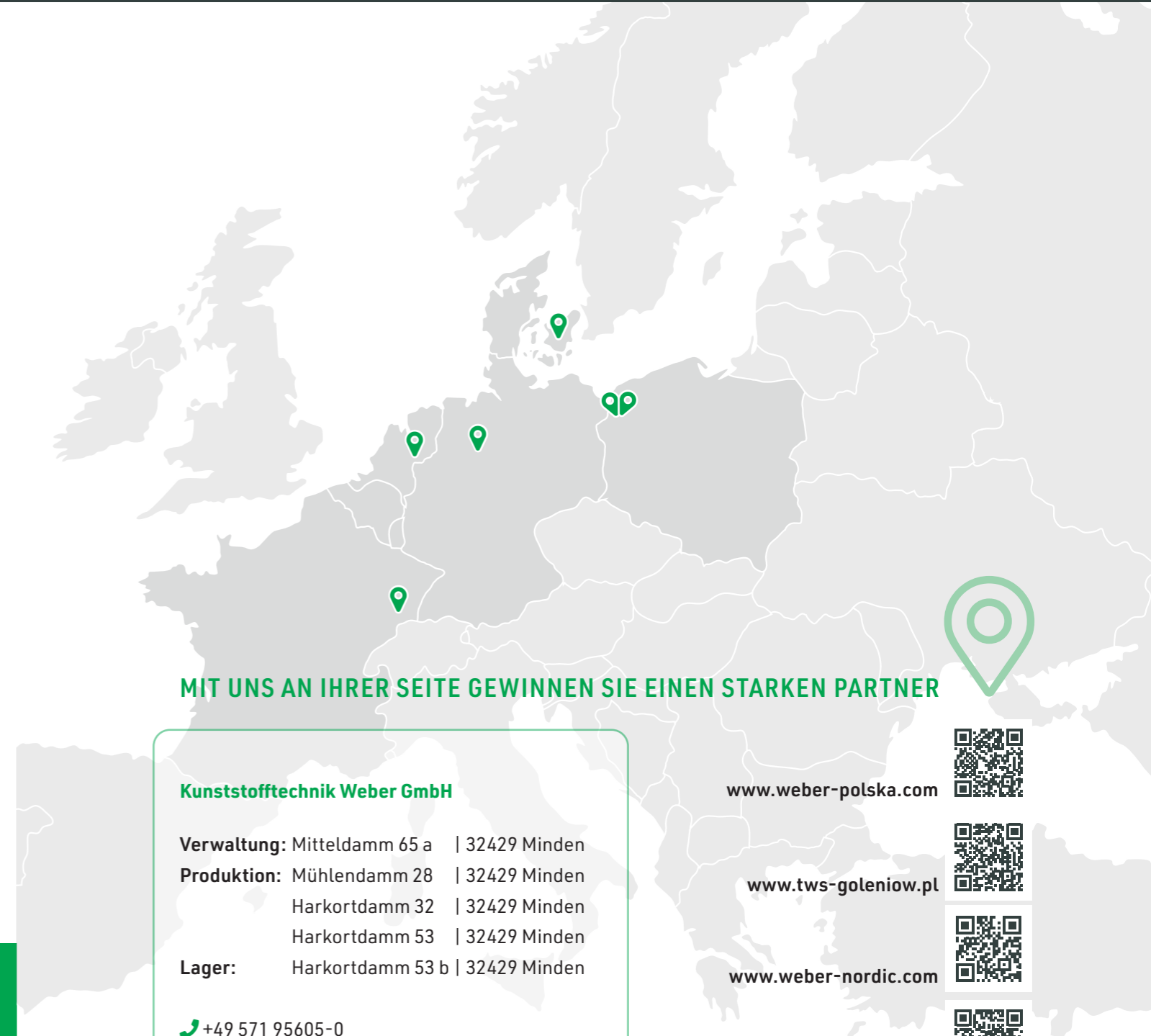
Keine Norm zur Überwachung von Qualitätsstandards ist umfassender und detaillierter als die ISO 9001. Sie durchleuchtet alle Prozesse innerhalb eines Unternehmens von der Planung, über die Steuerung bis zur Kontrolle. Als qualitätsbewusstes, modernes Unternehmen war es für uns eine Selbstverständlichkeit, diese strengen Anforderungen umzusetzen und wir sind stolz, heute sagen zu können: Wir sind nach ISO 9001 zertifiziert. Und das aus Überzeugung.

In regelmäßigen Abständen erarbeiten wir in Kooperation mit namhaften Prüfbehörden – wie beispielsweise dem TÜV NORD – neue Wege für eine stetige Verbesserung unserer Produkte und Leistungen und für umfassende Prozessoptimierungen.

Prozessoptimierung und Qualitätsmanagement sind für uns essenziell!

Institutionen, die unsere Qualitätssicherung unterstützen:

- ✓ Deutscher Verband für Schweißtechnik e.V. (DVS)
- ✓ Schweißtechnische Lehr- und Versuchsanstalt Halle GmbH
- ✓ TÜV NORD Systems GmbH & Co. KG
- ✓ TÜV Rheinland Cert GmbH
- ✓ Deutsches Institut für Bautechnik, Berlin
- ✓ MPA HANNOVER, Materialprüfanstalt für das Bauwesen und Produktionstechnik
- ✓ Corcon BV, Belgien
- ✓ Kiwa Netherlands B.V., Niederlande
- ✓ SVTI, Schweiz



MIT UNS AN IHRER SEITE GEWINNEN SIE EINEN STARKEN PARTNER

Kunststofftechnik Weber GmbH

Verwaltung: Mitteldamm 65 a | 32429 Minden
Produktion: Mühlendamm 28 | 32429 Minden
 Harkortdamm 32 | 32429 Minden
 Harkortdamm 53 | 32429 Minden
Lager: Harkortdamm 53 b | 32429 Minden

+49 571 95605-0
 +49 571 95605-199
 info@weber-kunststofftechnik.de

www.weber-kunststofftechnik.de



www.weber-polska.com



www.tws-goleniow.pl



www.weber-nordic.com



www.weber-plasturgie.fr



www.weberkunststofftechnik.nl



Technische Änderungen im Sinne des Fortschritts vorbehalten. Für diesen Prospekt behalten wir uns alle Rechte aus dem Urheberrecht vor. Ohne unsere schriftliche Genehmigung ist es nicht gestattet, den Prospekt oder Teile daraus in irgendeiner Form zu vervielfältigen.

Foto Seite 10: © Seppeler Holding und Verwaltungs GmbH & Co. KG | Stand Dezember 2023

Dieser Katalog verwendet die nach der Grammatik männliche Form in einem neutralen Sinn, um den Text leichter lesbar zu halten. Dieser Katalog spricht immer Frauen, Männer und genderneutrale Personen in gleicher Weise an. Wir bitten um Verständnis für diese Vereinfachung im Text.



Weber
Kunststofftechnik

